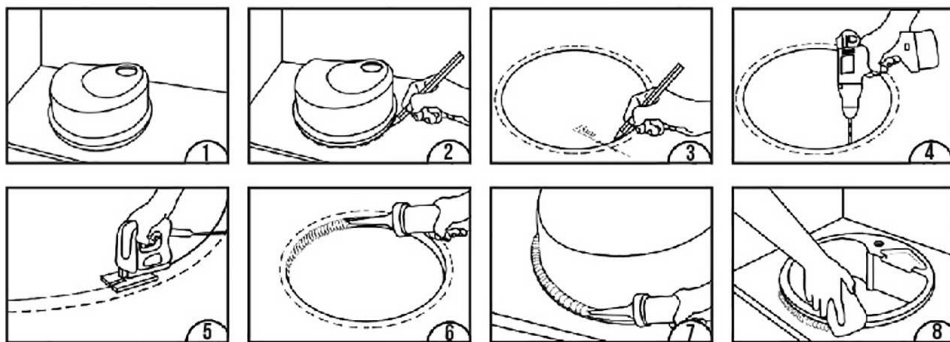


## ИНСТРУКЦИЯ ПО УСТАНОВКЕ:

1. Положите мойку лицевой стороной вниз на место предполагаемой установки. Проверьте, чтобы боковые стенки, передние и задние планки тумбы не мешали расположению чаши (рис.1)
2. Обведите контур мойки строго по краю (рис. 2)
3. Снимите мойку и, отступив внутрь на 10-15 мм, проведите второй контур относительно линии внешнего. Внутренний контур будет являться рабочим (рис.3)
4. Просверлите отверстие диаметром не менее 10 мм в любом месте внутреннего контура (рис.4)
5. Выпилите отверстие электролобзиком по внутреннему контуру (рис.5)
6. Обработайте вырез в столешнице гидроизоляционным материалом, чтобы избежать разбухания в случае попадания влаги (рис.6)
7. Обезжирьте край мойки и край столешницы в месте соприкосновения. Нанесите клей-герметик на поверхность столешницы по периметру выреза (рис.7)
8. Аккуратно переверните мойку и вставьте её в отверстие, не задевая нанесённый на края герметик. Излишки силикона удалите чистой тряпкой (рис. 8)



Водо-сливная арматура монтируется и подключается к системе канализации, согласно приложенной к ней инструкции.